

Fugensand DOPOX[®] POLYBONDED

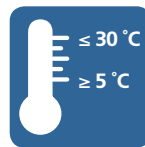
Ideal für Betonsteinpflaster mit engen Fugen. Staubarm zu verarbeiten. Geeignet für Pflasterflächen im privaten und öffentlichen Bereich bei normaler Verkehrsbelastung



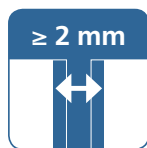
Gebrauchsfertig



Wasserdurchlässig



Verarbeitungstemperatur



Fugenbreite ab 2 mm - 4 mm



Für leichte bis mittlere Verkehrsbelastung

Partner des Verbandes Garten-,
Landschafts- und Sportplatzbau
Nordrhein-Westfalen e. V.

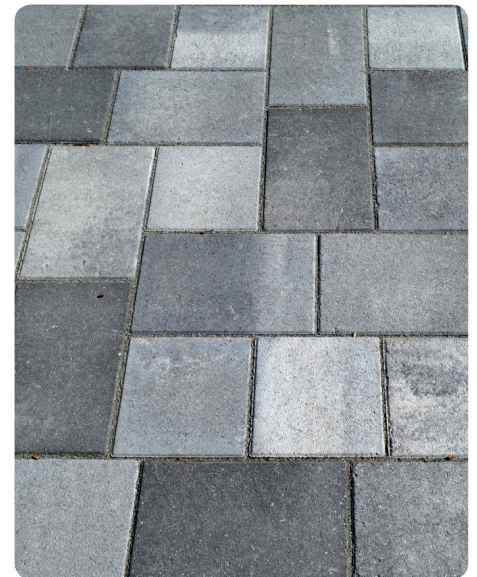
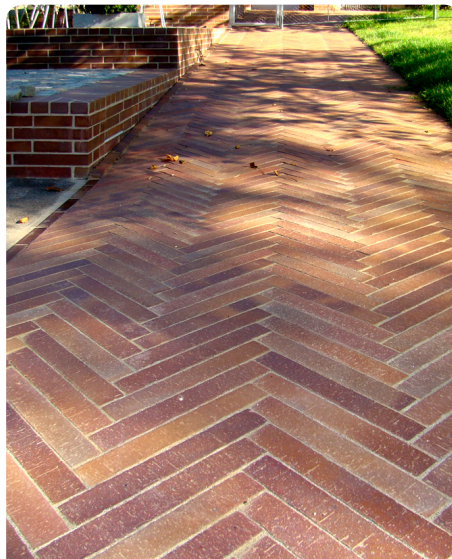
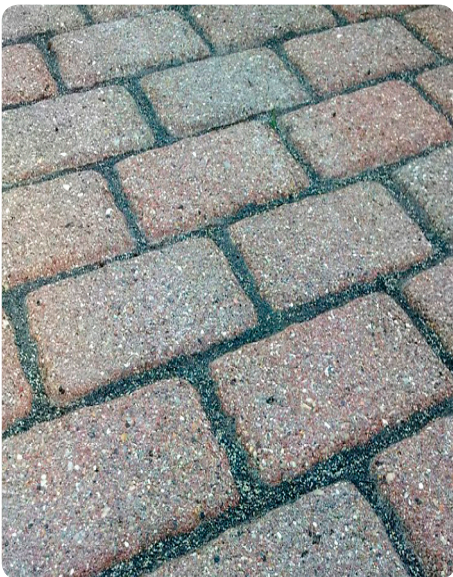


Ihr Experte für
Garten & Landschaft

Anwendungsbeispiele

DOPOX® POLYBONDED ist ein Spezialfugensand. Wo ein Fugenmörtel nicht mehr zum Einsatz kommen kann, fängt das Einsatzspektrum von DOPOX® POLYBONDED an. Dank der unkomplizierten und schnellen Verarbeitung eignet sich der DOPOX® POLYBONDED ideal für schmale Fugen, insbesondere bei Verbundsteinpflaster, auf Terrassen und Einfahrten ebenso wie in öffentlichen Bereichen.

- Haus- und Hofeinfahrten
- Terrassen
- Gartenwege
- Hauseingangsbereiche
- Fußgängerzonen
- Geh- und Radwege
- Parkanlagen
- PKW-Stellplätze



Eigenschaften

- Staubarm zu verarbeiten
- Feinsandig
- Unkrauthemmend
- Kein Bindemittelfilm
- Wasserdurchlässig
- für enge Fugen ab 2 – 4 mm

Vorteile

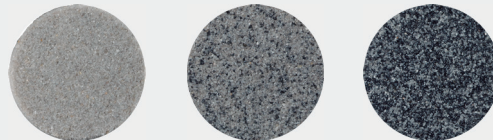
- Selbstreparierend
- Saubere Fugen
- Stabile Fugen
- Natürliche Optik
- Gebrauchsfertig
- Leichte Verarbeitung

Technische Daten

Beschreibung – Gesteinskörnungen nach DIN EN 13139, Spezial-Polymer-Bindemittel, Additive, Zement.

Fugenbreite:
Fugentiefe:
Farbtöne:

durchgängig mind. 2 mm - max. 4 mm
ab 40 mm



sand

grau

basalt

Farbabdrücke in der Produktinformation geben nur einen Hinweis und entsprechen nur annähernd den Originalfarben der Fugenmortel.

Liefereinheit:
Abpackung je Europalette:
Haltbarkeit:

25 kg Kunststoffeimer
24 x 25 kg = 600 kg
vom Tag der Produktion mindestens 12 Monate, bei Lagerung im
original verschlossenen Gebinde trocken, kühl & frostfrei

Materialkennwerte

Dichte:

ca. 1,5 – 1,7 kg / Liter in verdichtetem Zustand

Wasserdurchlässigkeit:

wasserdurchlässig

Verarbeitungsdaten

Verarbeitungszeit bei 20°C:

unbegrenzt

Freigabe der Fläche bei 20 °C:

nach 3 Stunden ist die Fläche begehbar, befahrbar nach ca. 3 Tagen.

Verarbeitungstemperatur:
Wetterverhältnisse:

mind. 10°C, max. 30°C Frostfreie Zeit nach dem Einbau mind. 2 Tage!
DOPOX[®] POLYBONDED muss vollständig durchtrocknen, um optimal abzubinden. Daher empfehlen wir die Verarbeitung bei trockenem, sonnigem Wetter.

Wichtige Hinweise

Werkzeug

- Kokosbesen
- Gummischieber
- Gummihammer – z.B. für Randbereiche, die nicht gerüttelt werden können
- Wasserschlauch mit einstellbarer Düse
- bei Neubau Rüttelplatte, je nach Belagsmaterial mit Schutzmatte

Umweltaspekte

Entsorgung: als Bauschutt
Abfallschlüssel AVV 1701

Sicherheitshinweise

Persönliche Schutzausrüstung: siehe Sicherheitshinweise auf Gebinde.

Verbrauchstabelle

Steinformat	Verbrauch bei: 2 mm Fugenbreite 4 cm Fugentiefe	Verbrauch bei: 4 mm Fugenbreite 6 cm Fugentiefe
24 x 11 cm	ca. 1,8 kg / m ²	ca. 5,5 kg / m ²
20 x 15 cm	ca. 1,6 kg / m ²	ca. 4,8 kg / m ²

Die Verbrauchswerte sind ca. Werte, die auf Basis unserer Erfahrungen rechnerisch ermittelt wurden. Abhängig von Verarbeitung und Oberflächenbeschaffenheit kann der tatsächliche Materialbedarf abweichen.



Verbrauchsrechner

Nutzen Sie unseren Verbrauchsrechner unter www.dopox.de

Voraussetzungen

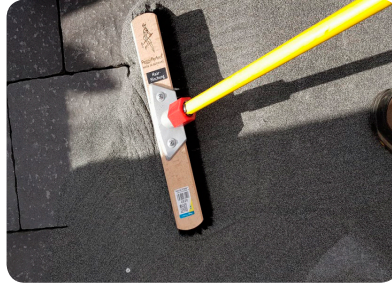
Ein standfester, tragfähiger, dauerhaft wasserdurchlässiger Untergrund ist zu gewährleisten.

(Bitte beachten Sie hierzu die gängigen Normen und Richtlinien), da Setzungen im Untergrund, Spannungen und Verschiebungen zu späteren Schäden an Fugen und Belag führen können.

Verarbeitung



Trocken einlegen



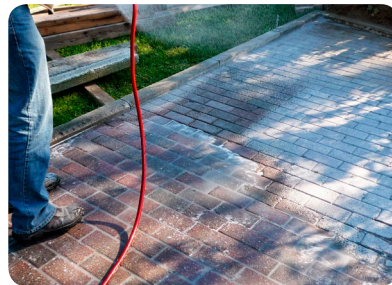
Fläche abkehren



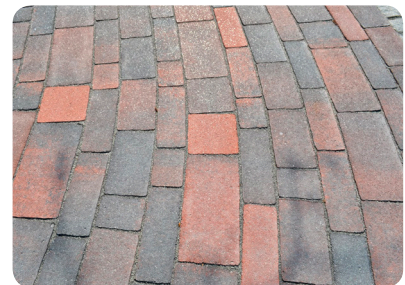
Material einrütteln



Nachsanden, nochmals abrütteln
und rückstandsfrei abfeigen



Fläche ausreichend
wässern



trocknen lassen - fertig

Vorbereitung der Fugen

Oberfläche des zu verfugenden Objektes rückstandsfrei reinigen und trocknen. Lose Teile aus den Fugen entfernen. Die Steinoberfläche und die Fugenflanken müssen vollständig trocken sein, da Feuchtigkeit das Bindemittel im Produkt aktiviert, was zu Verschmutzungen auf der Steinoberfläche führen kann. Ggf. Restfeuchte mit einem Gasbrenner o.ä. trocknen.

Einfegen

Den Fugensand auf die trockene Steinoberfläche schütten und bis zur vollständigen Fugenfüllung einkehren. DOPOX[®] POLYBONDED bis max. 3 mm unter Oberkante des Steins oder der Fasse auffüllen. Die Pflasterfläche sorgsam mit einem feinen Haarbürsten abkehren, bis keine Sandreste mehr auf der Steinoberfläche vorhanden sind. Hierbei müssen die Fasen der Steine unbedingt freigelegt werden. Für die sorgfältige und einfache Reinigung sowie für die Freilegung der Fasen eignet sich der Einsatz eines Laubbläfers.

Neu erstellte Pflasterfläche: Eine neu erstellte Pflasterfläche muss zunächst mit der erforderlichen Verdichtungsenergie abgerüttelt werden.

Abrütteln der verfugten Fläche

Mit einer kleinen Rüttelplatte (je nach Pflasterbelag mit Schutzmatte) wird das Fugenmaterial Gleichmäßig in den Fugen verdichtet. Diesen Schritt sehr sorgfältig ausführen, um eine stabile und dauerhafte Verfüllung herzustellen. Die abgesackten Fugen werden mit DOPOX[®] POLYBONDED aufgefüllt. Falls durch die erste Verdichtung tiefere Fugen entstanden sind, sollte das aufgefüllte Polymerfugenmaterial ein weiteres Mal verdichtet werden.

Probe: An mehreren Stellen die Verdichtung durch Fingerdruck oder mit einem Spachtel prüfen.

Bindemittel aktivieren

Die Fläche in kleinen Abschnitten, beginnend am tiefsten Punkt, gleichmäßig satt mit weichem Wasserstrahl (einstellbare Düse) mit sauberem Wasser besprühen. Vorgang ca. 4-5 mal, (je nach Fugenbreite auch öfter) wiederholen, bis das Fugenmaterial auf ganzer Fülltiefe mit Wasser gesättigt ist. Dabei das Fugenmaterial nicht aus der Fuge spülen und ein Aufschäumen des Bindemittels durch zu harten oder nahem Wassersprühstrahl vermeiden. Die Fläche während des Bewässerns nicht abtrocknen lassen. Falls vorhanden, Materialreste von der Steinoberfläche in die Fuge spülen. Die Fläche nicht überfluten und Pfützenbildung vermeiden, stehendes Wasser mit Schwamm Gummischieber oder Laubbläser entfernen.

Probe: An mehreren Stellen z. B. mit Spachtel oder Schraubendreher das Fugenmaterial anheben und auf vollständige Durchfeuchtung prüfen.

Trocknen lassen

Die folgenden Punkte beziehen sich auf eine Temperatur von 20°C und 65% relative Luftfeuchte (hohe Temperaturen verkürzen, niedrige Temperaturen verlängern die Aushärte- und Regenschutzzeit).

Der Fugensand muss vollständig durchtrocknen, um optimal abzubinden. Daher ist die Verarbeitung bei trockenem, sonnigem Wetter zu empfehlen. Die Fläche 3 Stunden vor Regen schützen. Bei niedrigen Temperaturen den Regenschutz verlängern! Im Anschluss den Regenschutz unmittelbar entfernen. Ebenso bei trockener Witterung nicht abdecken, damit die Fuge durchtrocknen kann.

Anwendungstechnische Hinweise

- Nicht in „Dauernassbereichen“ einsetzen (z. B. Schwimmbäder, Brunnen, Teiche, Ablaufrinnen, etc.), da sich der Fugensand bei dauernder Wasserbelastung bzw. stehendem Wasser langsam auflöst. Nur bei wasserdurchlässigem Oberbau (Bettung und Tragschicht) oder einem Gefälle von mindestens 2 % verwenden.
- DOPOX® POLYBONDED wird überwiegend aus natürlichen Rohstoffen (kalibrierten Sanden) hergestellt, enthält kein Epoxidharz, Polyurethan, Polyöl oder umweltgefährdende Stoffe und ist geruchsneutral.
- Es empfiehlt sich, die jeweiligen Baustellen immer aus einer Lieferung/ Charge zu bedienen. Aus produktionstechnischen und materialbedingten Gründen kann es zu Farbdifferenzen der Fugenfarbe zwischen unterschiedlichen Fertigungschargen kommen.
- Verdunstet das im Fugensand vorhandene Wasser während der Abbindephase aufgrund der Witterungsbedingungen nur langsam oder wird nachts der Taupunkt unterschritten, kann der Fugensand nicht trocknen und demzufolge nicht richtig abbinden. In diesem Fall sind die Absperr- und Regenschutzzeiten entsprechend zu verlängern.
- Mit diesen Hinweisen wollen wir aufgrund unserer Versuche und Erfahrungen nach bestem Wissen beraten. Eine Gewährleistung für das Arbeitsergebnis im Einzelfall können wir jedoch wegen der Vielzahl der Verwendungsmöglichkeiten und der außerhalb unseres Einflusses liegenden Lagerungs- und Verarbeitungsbedingungen unserer Produkte nicht übernehmen. Ggf. sind Eigenversuche durchzuführen.

Datenbasis:

Die Ermittlung sämtlicher angegebenen Daten und Verarbeitungshinweise beruht auf Labortests. In der Praxis gemessene Werte können aufgrund von Einflüssen außerhalb unseres Einflussbereiches davon abweichen.

Rechtsgrundlage:

Die gemachten Angaben sowie die Vorschläge für Verarbeitung und Verwendung unserer Produkte beruhen auf unseren Kenntnissen und Erfahrungen im Normalfall, bei sachgerechter Lagerung und Anwendung. Aufgrund unterschiedlicher Materialien, Untergründe und von der Norm abweichenden Arbeitsbedingungen kann eine Gewährleistung eines Arbeitsergebnisses oder einer Haftung, aus welchem Rechtsverhältnis auch immer, weder aus diesen Hinweisen noch aus einer mündlichen Beratung begründet werden, es sei denn, dass uns insoweit Vorsatz oder grobe Fahrlässigkeit zur Last fällt. Hierbei hat der Anwender nachzuweisen, dass er schriftlich alle Kenntnisse, die zur sachgemäßen und erfolgversprechenden Beurteilung erforderlich sind, rechtzeitig und vollständig übermittelt hat. Der Anwender hat die Produkte auf ihre Eignung für den vorgesehenen Anwendungszweck zu prüfen. Im Übrigen gelten unsere allgemeinen Geschäftsbedingungen. Diese erhalten Sie auf www.dopox.de. Es gilt das jeweils neueste technische Merkblatt.

Ihr DOPOX[®] SYSTEMS Fachhändler:

Gerne stehen wir Ihnen bei allen Fragen zu unseren Produkten und Systemen persönlich zur Verfügung.

Weitere DOPOX[®] SYSTEMS Produkte:

Fugenmörtelsysteme

DOPOX[®] TYP D
DOPOX[®] TYP FIX UV
DOPOX[®] TYP S
DOPOX[®] TYP SF
DOPOX[®] TYP W

Fugensand

DOPOX[®] POLYBONDED

Bindemittelsysteme

DOPOX[®] FUGENFEST
DOPOX[®] SPLITTFEST
DOPOX[®] STEINFEST

Dokters International GmbH

Lise-Meitner-Straße 5

46569 Hünxe

Tel.: +49 281-460917-90

Fax: +49 281-460917-99

www.dopox.de · info@dopox.de